

全功能数字交换机IP PBX

PBmaX-132 Small Office



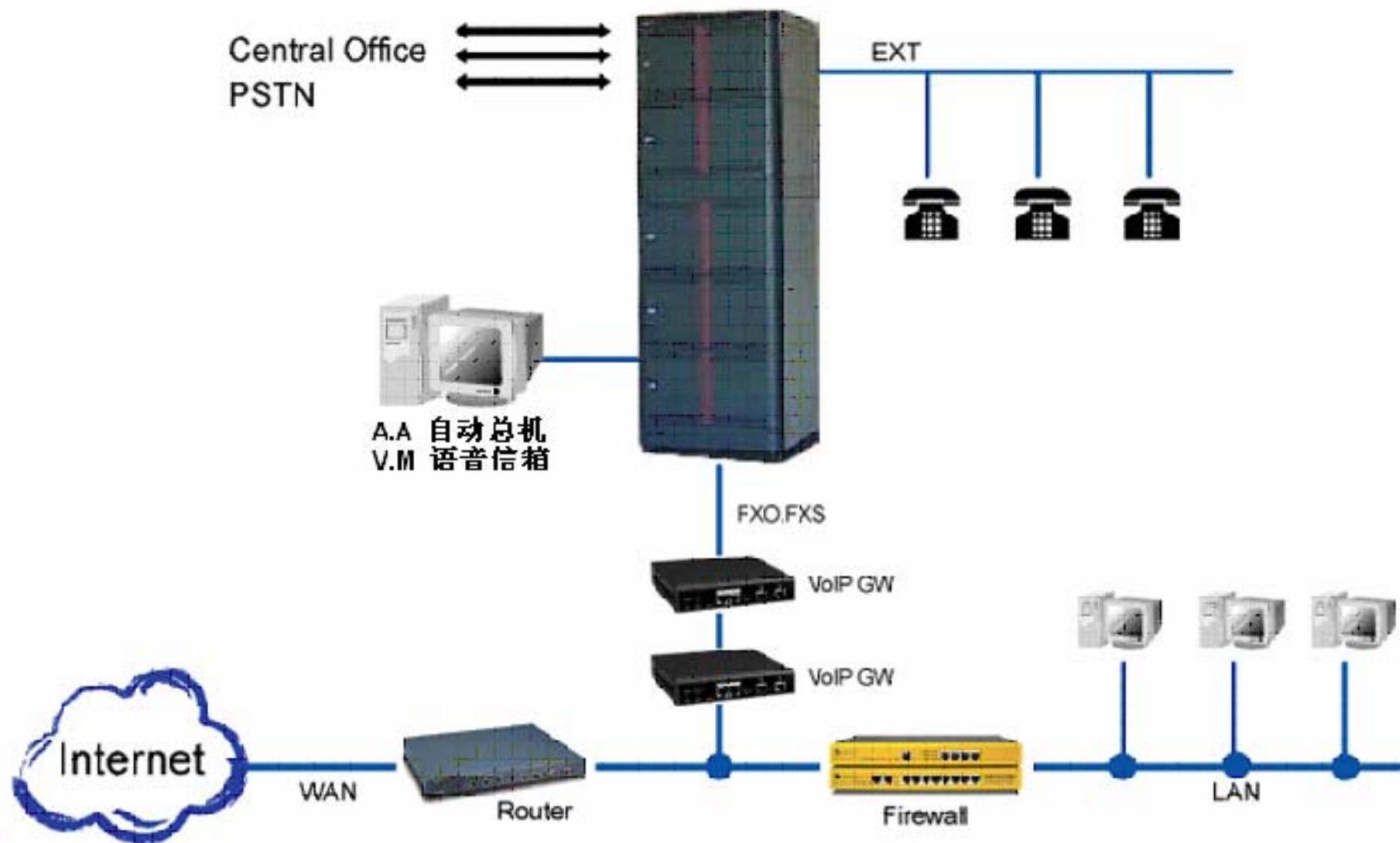
PBmiX-106 Home Office



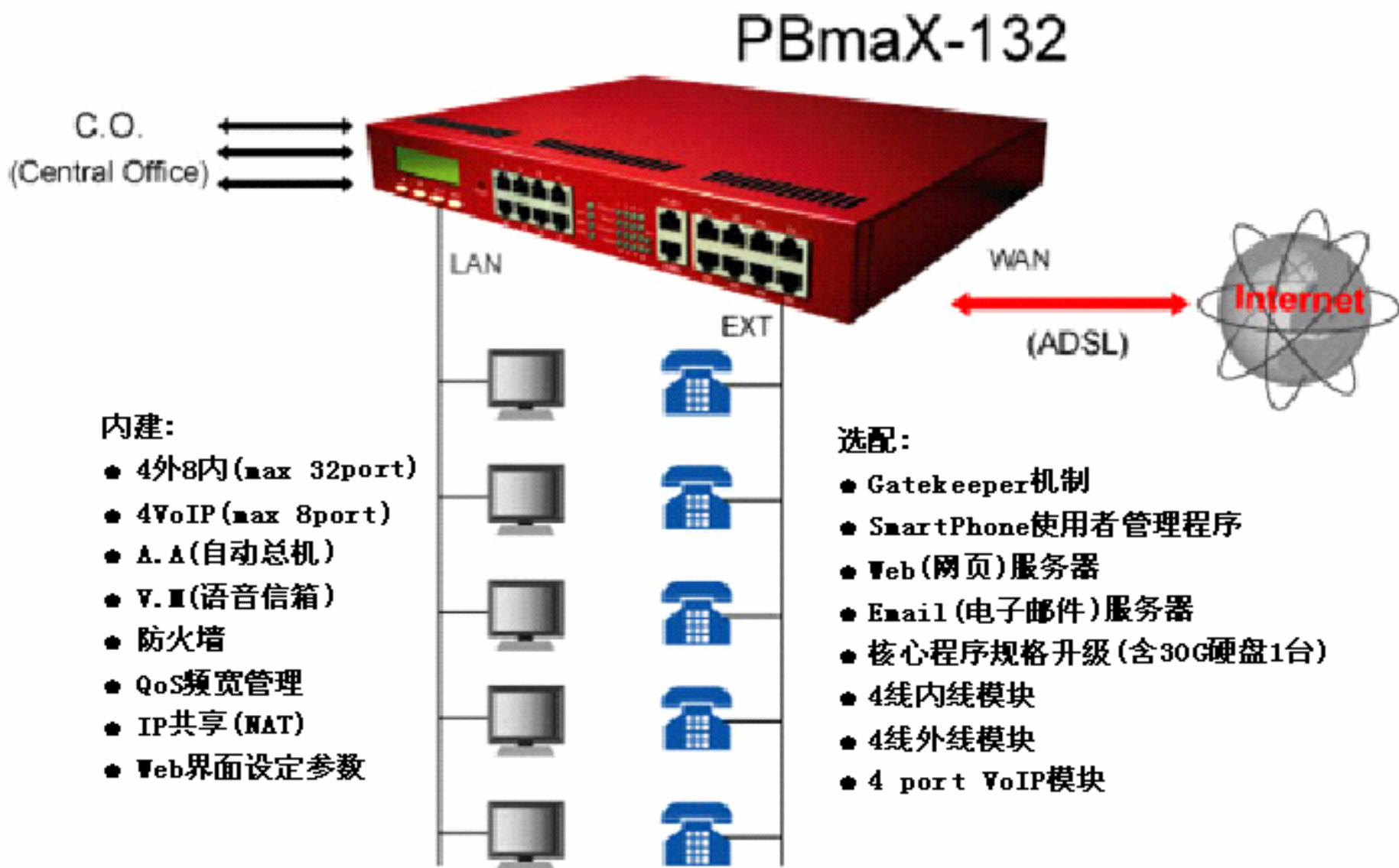
ELETECH

[Http://www.eletech.com.cn](http://www.eletech.com.cn)

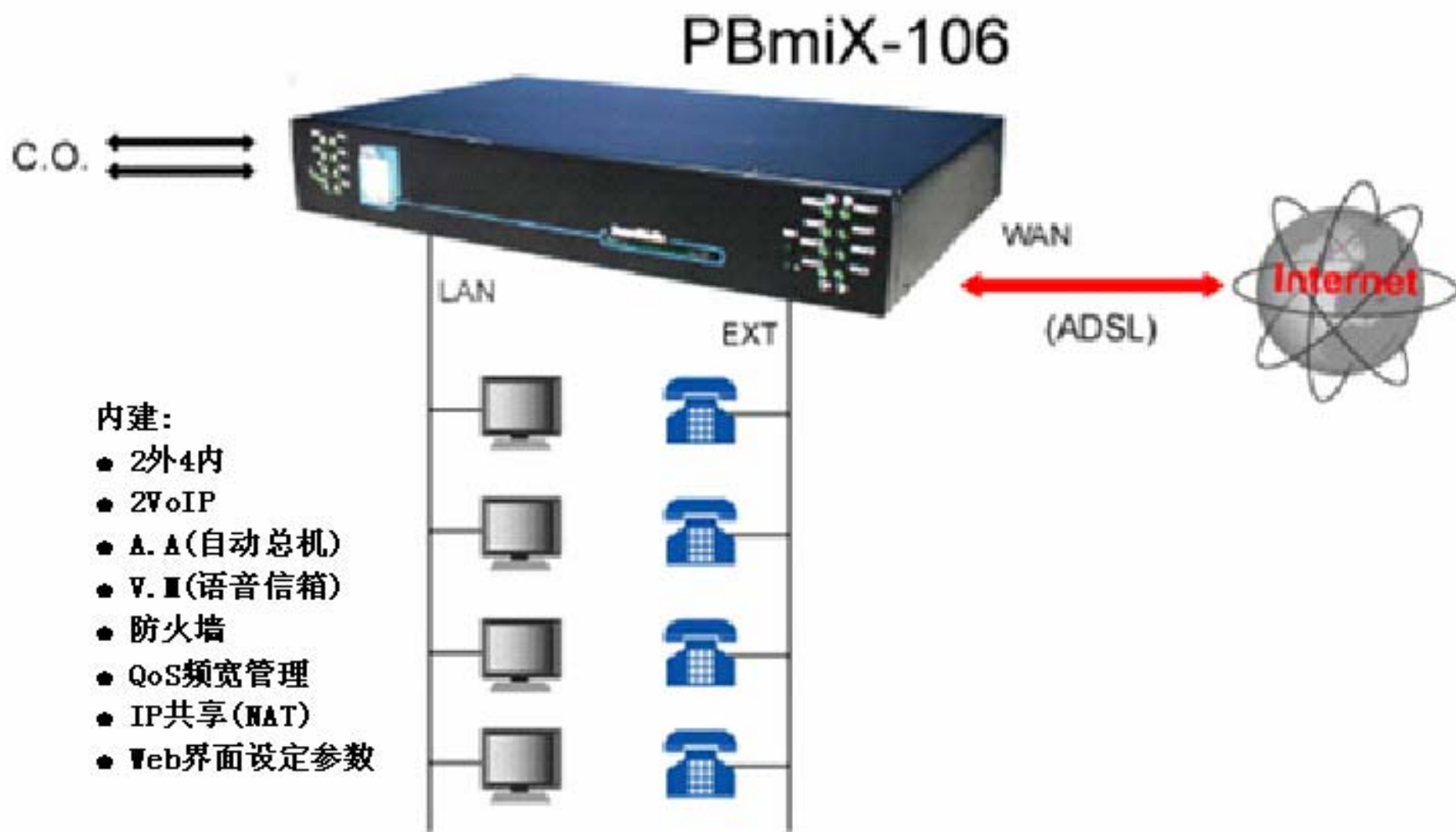
传统交换机的使用现状



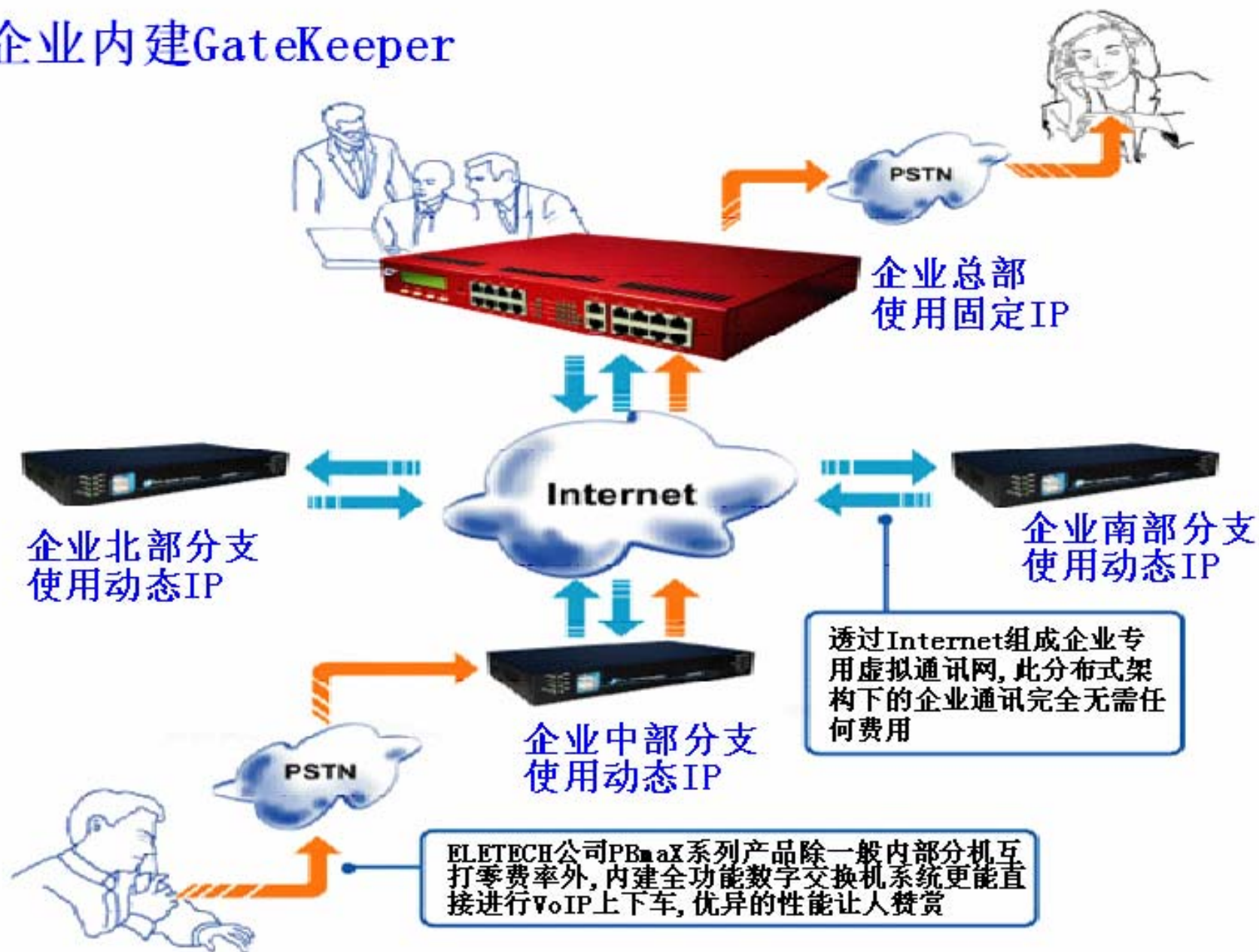
PBmaX-132单机使用架构



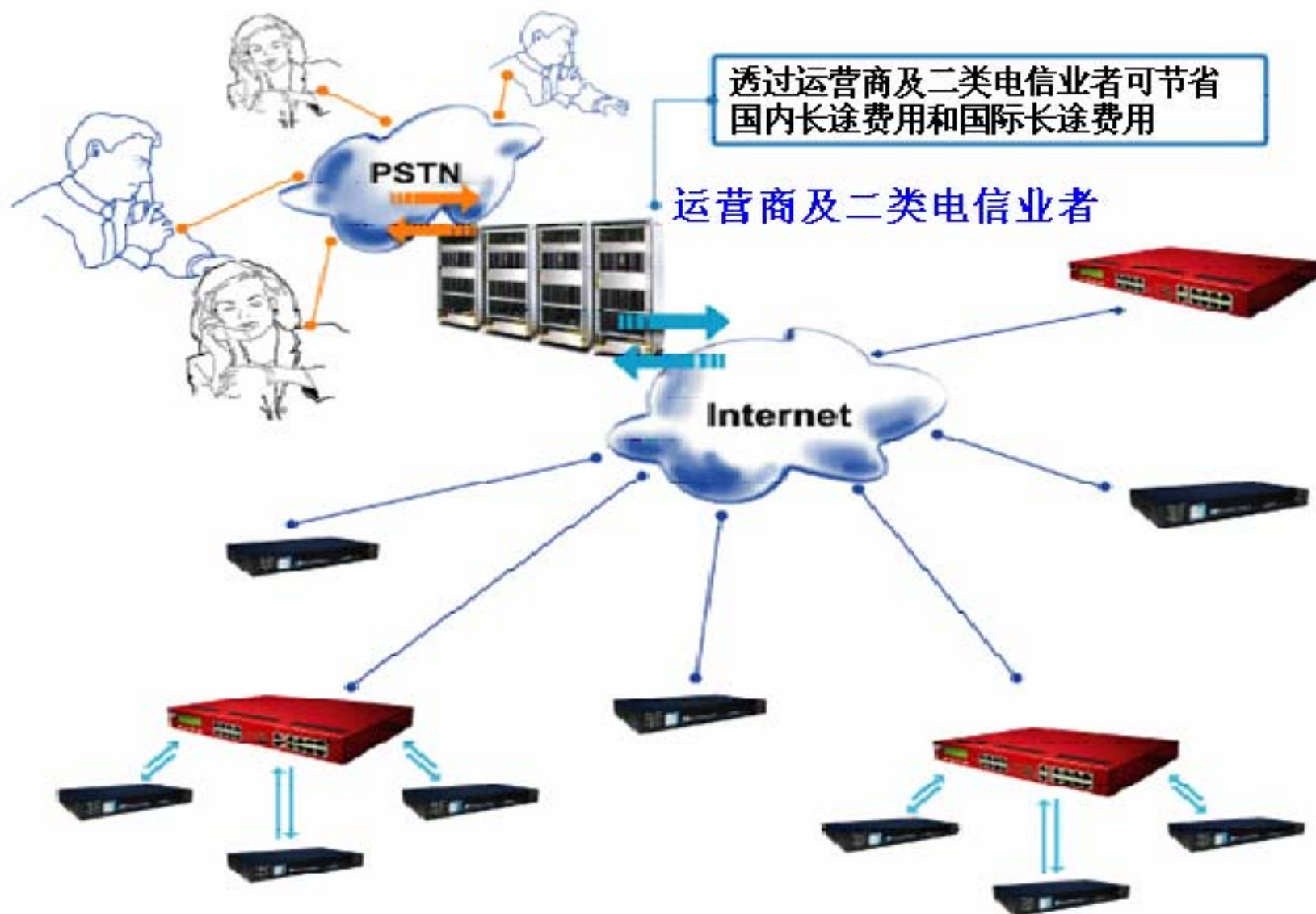
PBmiX-106 单机使用架构



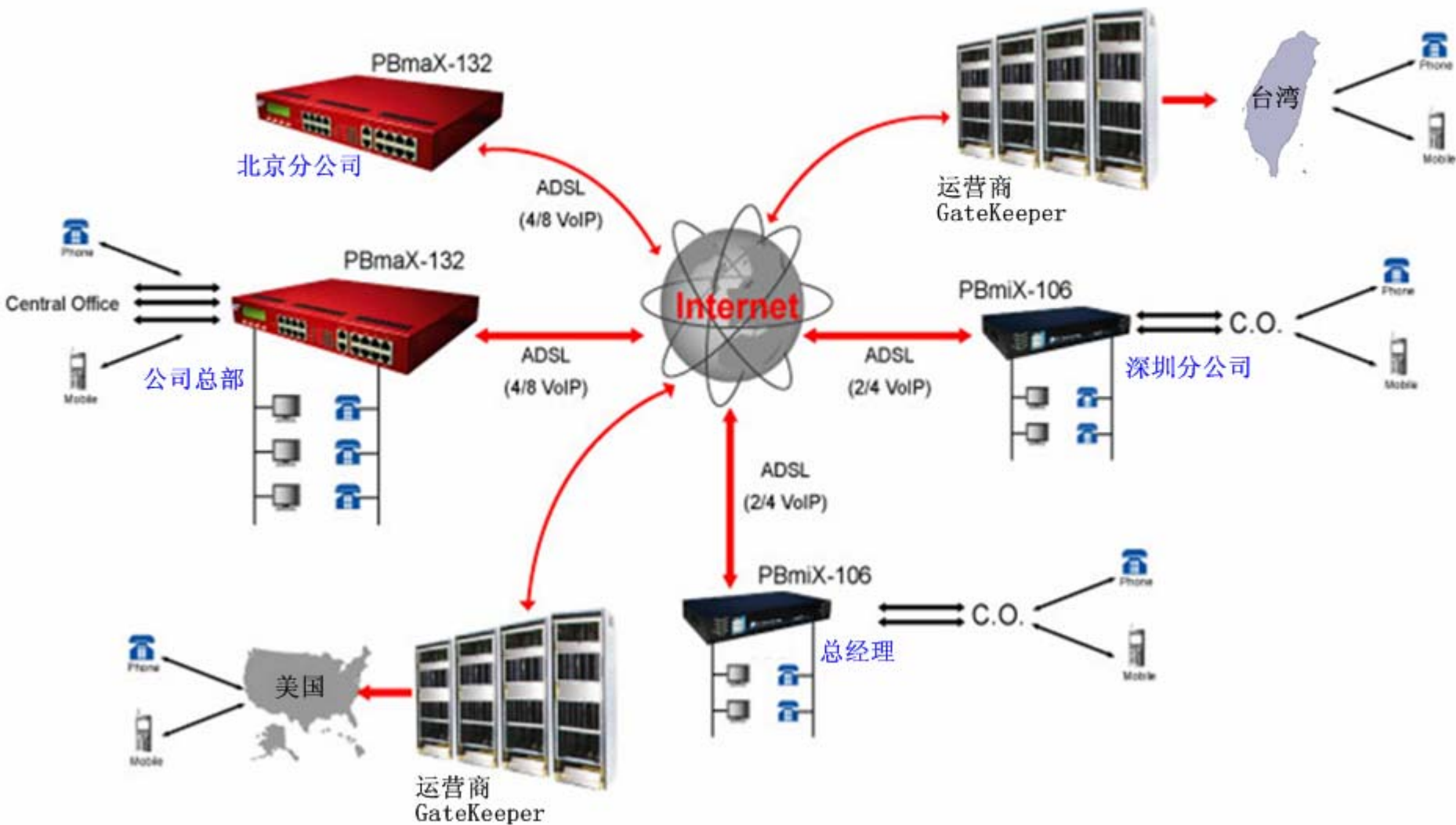
企业内建GateKeeper



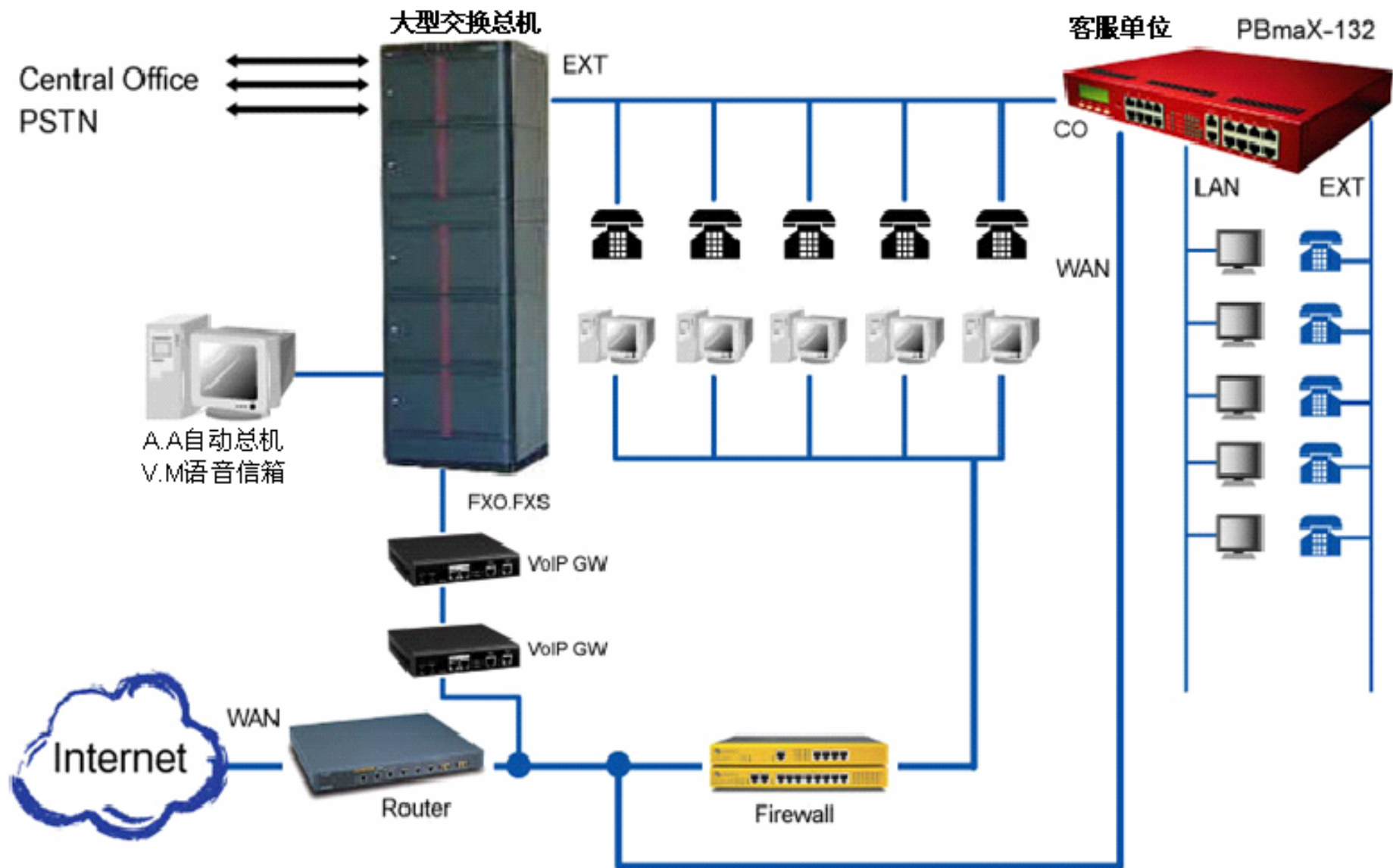
支持运营商及二类电信业者GateKeeper



PBmaX-132 / PBmiX-106 架设企业VPN拓扑图



与现有大型交换总机共存之整合架构



利用VoIP途径节费的拨打方式

总公司分机 $\xleftrightarrow{\text{VoIP}}$ 分公司分机

总公司分机 $\xleftrightarrow{\text{VoIP}}$ 分公司外线 $\xleftrightarrow{\text{拨打}}$ 客户

客户(外线) $\xleftrightarrow{\text{拨打}}$ 总公司 $\xleftrightarrow{\text{VoIP}}$ 分公司分机

客户(外线) $\xleftrightarrow{\text{拨打}}$ 总公司 $\xleftrightarrow{\text{VoIP}}$ 分公司外线 $\xleftrightarrow{\text{拨打}}$ 客户

总公司分机 $\xleftrightarrow{\text{VoIP}}$ 外部GateKeeper $\xleftrightarrow{\text{拨打}}$ Phone or Mobil

客户(外线) $\xleftrightarrow{\text{拨打}}$ 总公司 $\xleftrightarrow{\text{VoIP}}$ 外部GateKeeper $\xleftrightarrow{\text{拨打}}$ Phone or Mobil

产品功能

- Linux软件平台，Power PC CPU 200MHz，128 MB SDRAM、稳定性高
- 内建外线、内线、VOIP模块，扩充性佳
- 内建A.A(自动总机)、V.M(语音信箱)、IP分享器(NAT)功能，不需外加
- 核心程序烧录于Flash Disk中，系统提供FTP远程升级Update方便，维护容易
- 管理者以Web方式设定系统各项参数，管理轻松简易
- 传统交换机功能一应俱全之外，更具备随身码、长控、通联纪录查询
VoIP下车纪录查询等功能
- 符合H.323规格之VOIP模块，可轻易扩充为企业通讯VPN架构，提升企业管理能力
- 可选配支持H.323 的GateKeeper机制，节省企业通讯费用支出

- VOIP内建QoS频宽管理功能，通话品质可媲美实线连接
- 内建硬件防火墙功能，防止骇客入侵破坏
- 可选配网页服务器及E-mail服务器功能
- 可选配分机使用者网络操作程序（SmartPhone）

产品规格

PBmaX-132规格

PBmiX-106规格

PBmaX与传统交换机比较表

項 目	传统交换机	PBmaX
电话转接	✓	✓
电话代接	✓	✓
三方通话	✓	✓
随身码	✓	✓
速拨设定	✓	✓
长途管控	无	内建
秘录	需外加	内建
通联记录	无	内建

保留音源	需外加	内建
自动总机	需外加	内建
语音信箱	需外加	内建
VoIP Gateway	需外加	内建
IP共享	无	内建
核心程序	DSP运算	Power PC CPU Linux软件平台
备援电力	外加充电电池	外加 UPS电源
外线转外线	常会咬线	不会咬线

客户实际环境及需求

- 企业组织架构及产业类别
- 正在使用的交换机厂牌及内、外线数
- 估计外拨通话话务量
- 目前网络频宽及实际使用流量
- 现有IT设备(**MIS**人员)
- **VoIP Gateway**的使用状况
- 是否有独立部门使用自有交换机的需求
- 希望更换后能达到的需求效果
- **PBmaX**能实际符合需求的应用说明
- 采购安装的实效性