



实施概述

国家或地区：中国
行业：大型重机械分销

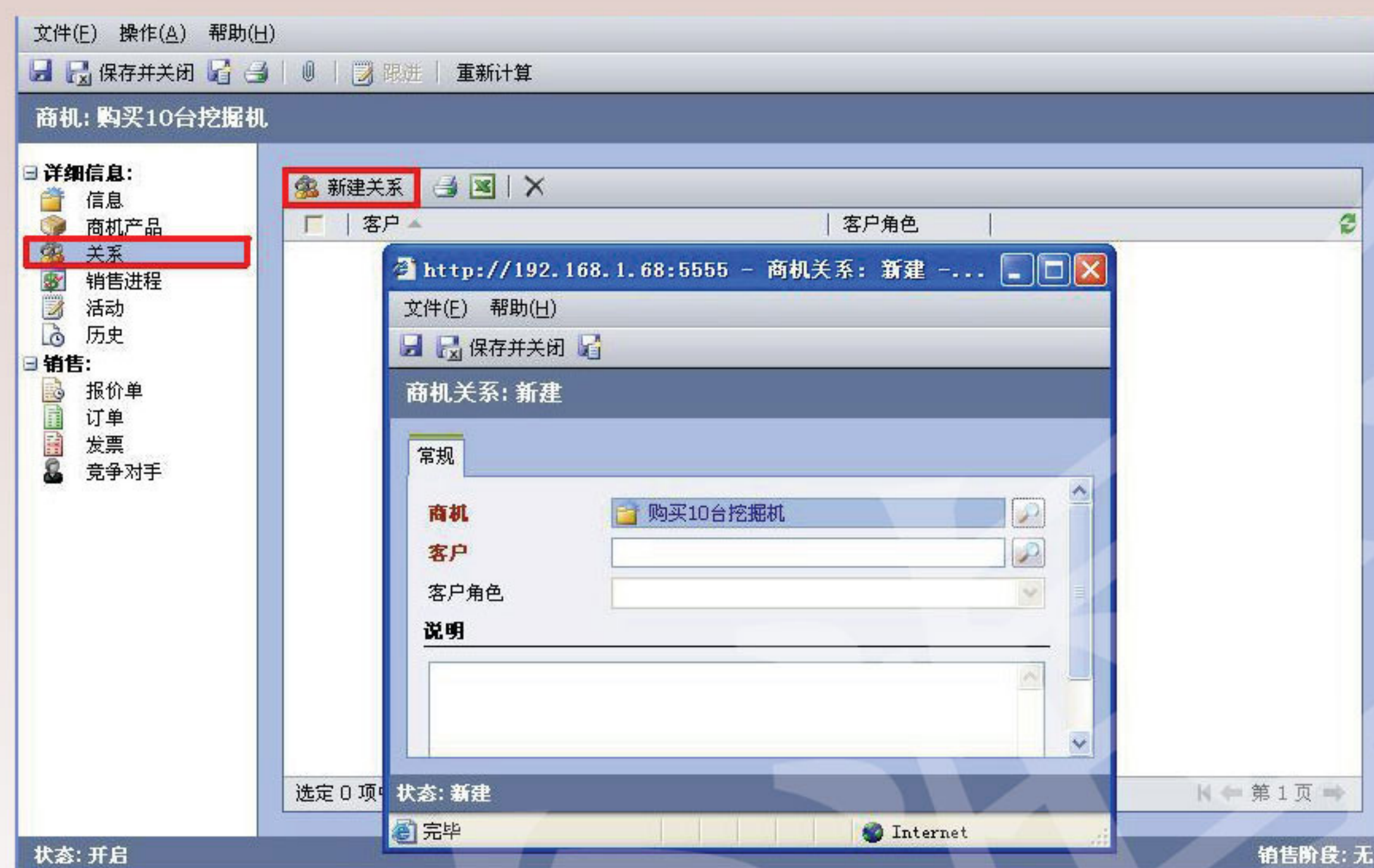
客户简介

某大型重机械分销中国有限公司成立于2001年元月，是澳大利亚ACE集团公司的全资子公司，隶属于卡特彼勒全球最大的代理商之一。该公司代理体系业务面积覆盖西澳大利亚，新南威尔士，澳大利亚首都地区和中国东北、华北地区。该公司澳洲平台从事卡特彼勒代理已经有几十年的历史，在全球众多卡特彼勒代理中名列前茅，而且一直是卡特彼勒最成功的海外代理之一。

实施微软CRM后获得的效益

- 实现CRM短信功能，方便销售人员移动办公整合客户信息资源，
- 实现对客户信息的统一管理、控制和分析
- 实现对销售团队的管理，标准化客户拜访流程
- 标准化市场活动管理流程，提高活动的针对性和有效性

重机械行业借力微软CRM产品整合客户信息资源



业务背景情况

在各行各业，以质取胜、营造知名品牌已经成为多数企业普遍采用的战略措施。重视客户价值的消费者导向型决策方式，在各行业市场也已经端倪初露。许多知名的企业，特别是国际大公司越来越重视与客户双向沟通，有些公司开通了热线、建立网站、客户俱乐部、经销商俱乐部、出版刊物等等，建立起与客户间的交流平台，有些公司已经设立了客户关系管理与服务部门。



我们提供微软CRM与Office家族的整体解决方案



Microsoft Dynamics 解决方案



重机械行业

Industrial Equipment

2

更多怡海信息

怡海-北京

地址：北京市朝阳区八里庄西里
98号住邦2000 1603室
邮编：100025
电话：(86-010)85868466
传真：(86-010)85868438

咨询服务电话：400-810-2007

怡海-上海

地址：上海市永嘉路41号海佳大厦8楼
邮编：200020
电话：(86-021)64453455
传真：(86-021)64456488

怡海-广州

地址：广州市中山大道西61-65号
号电子科技大厦918室
邮编：510655
电话：(86-020)85514325
传真：(86-020)85517039

Singapore Alenu Company

Address: 36, Purvis Street,
#02-05, Singapore
Zip Code: 188613
Tel: (65)6738-2922
Fax: (65)6734-0900

公司网址：www.frenzworks.com.cn



上海怡海科技发展有限公司

Shanghai Frenzworks Technology Development Co.Ltd.

为什么选择微软CRM

- 微软CRM对挖掘消费者需求和客户的最大价值非常重要
- 支持市场活动，能将市场活动响应直接转换为商机
- 业务代表和经理可应用强大的日程管理、审批管理和拜访管理
- 全面的考核体系可以评估各级业务和管理人员
- 完全可定制报表以支持决策层分析
- 长期把微软产品作为企业应用的基础平台

企业实施微软CRM的目标

- 支持团队协作并及时掌握即时数据
- 使销售过程流程更规范、更完整
- 使销售业务快速发展
- 保证公司整体利益最大化
- 支持数据及流程整合
- 支持移动办公 (Mobile) 整合
- 支持短信 (SMS) 平台

